

Situation du COVID19

Djibouti, le 15 Janvier 2022

Data source: Ministère de la Santé - Djibouti



**Organisation
mondiale de la Santé**

Points saillants, 15 Janvier 2022



262 tests effectués ce jour. Depuis le debut de la pandémie le **17 mars 2020**, **266 658** personnes ont été testées



40 nouveaux cas enregistrés portant le nombre à **14 841** cas



93 patients Guéri portant le nombre de personnes guéries à **13 984** depuis le debut de la pandémie



00 décès ce jour. Depuis le debut de la pandémie **189** décès ont été enregistrés



Points saillants, 15 Janvier 2022



2 452 tests effectués (06 - 12 Janvier 2022) et **08** testé positifs au niveau de l'aéroport



28 tests effectués (06 - 12 Janvier 2022) et **02** testé positifs au niveau du port



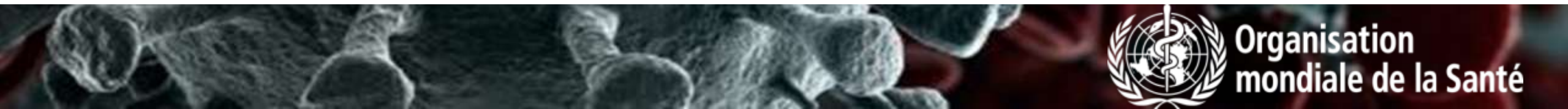
722 tests effectués (06 - 12 Janvier 2022) et **07** testé positifs au niveau des postes frontaliers



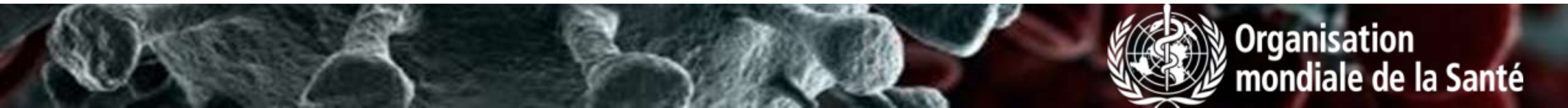
Organisation
mondiale de la Santé

Situation épidémiologique globale jusqu'au 15 Janvier 2022

- Nombre de personnes testées: **266 658**;
- Nombre de cas confirmés positifs: **14 841** soit un taux de 5 % de positivité;
- L'incidence globale est de **5,0** cases per 1000 en 2021;
- 65% des cas sont du sexe masculin et 35% féminin;
- La répartition par tranche d'âge est 3,98% chez les moins de 15 ans, 32,45% chez les 15-30 ans, 41,46 chez les 31-45 ans et 22,11% chez les plus de 46 ans;
- **13 984** cas sont déclarés guéris soit **94,2%** de guérison;
- **668** patients sont toujours en traitement soit un taux de **4,5%**;
- Le nombre de décès est de **189** soit un taux de létalité **1,3 %**;



Situation épidémiologique de la COVID-19 à Djibouti



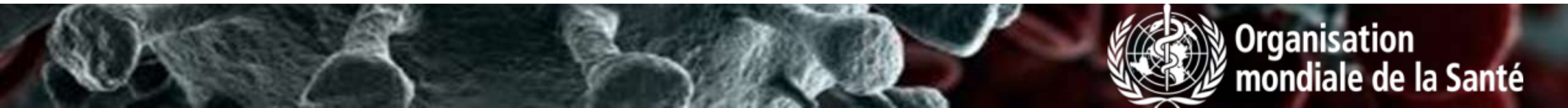
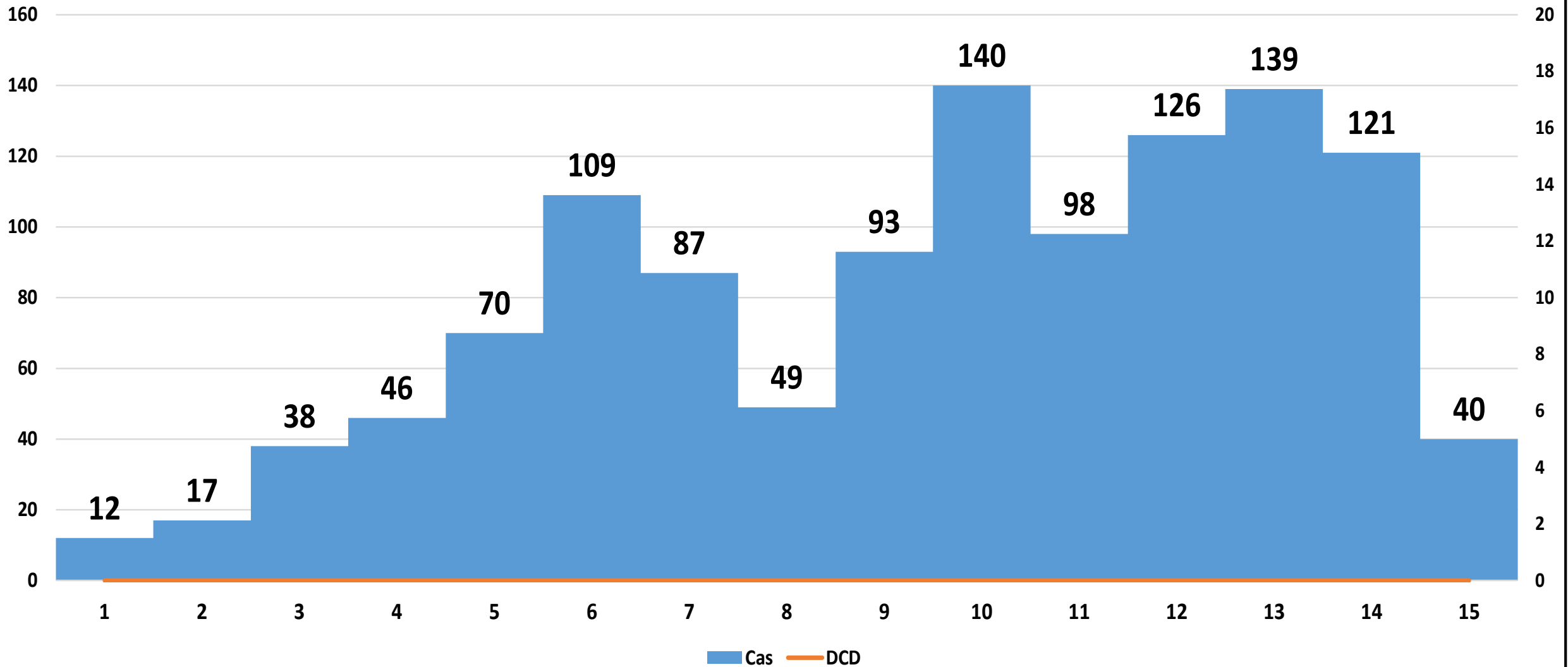
2022



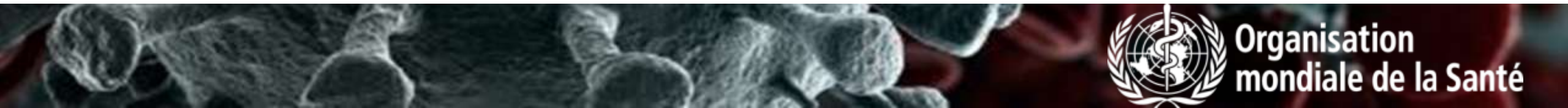
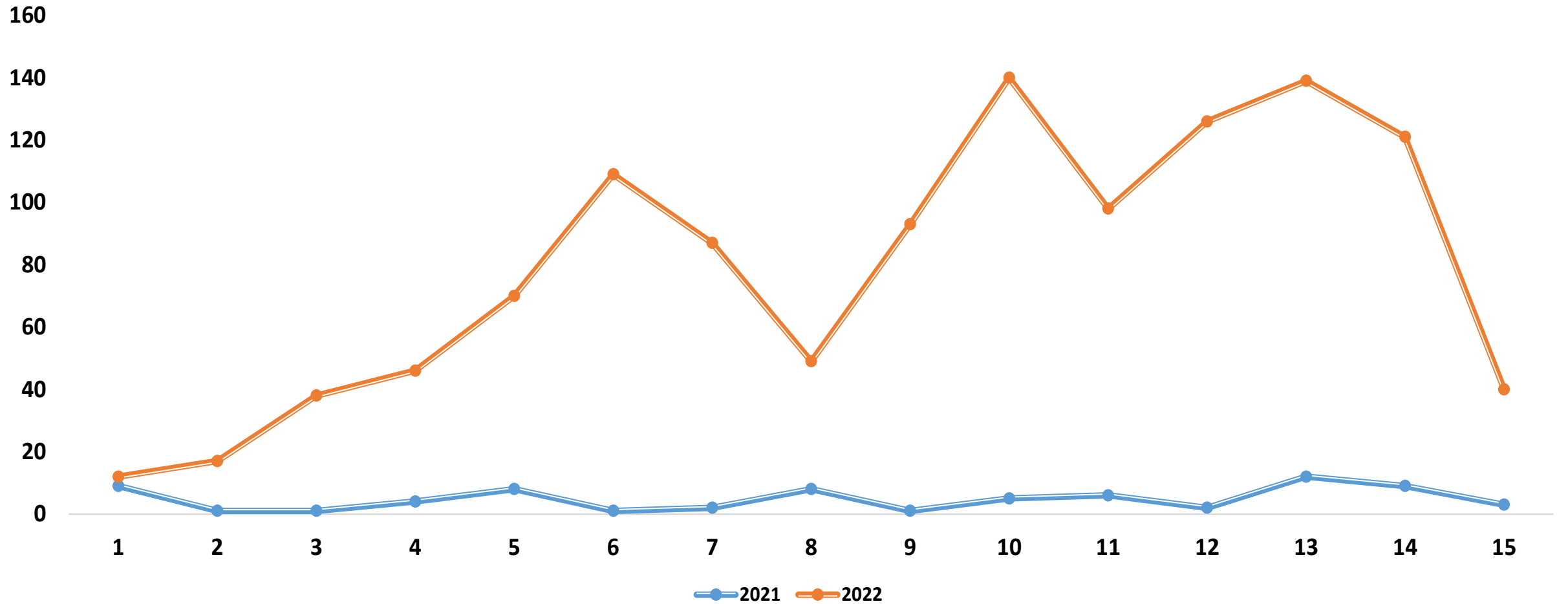
Organisation
mondiale de la Santé

Nombre de personne testées	Cas de COVID	Décès	Guéri
7 731	1 185	0	614

Evolution journalière des cas et décès de COVID-19 en Janvier 2022 à Djibouti



Courbe evolutive des cas de COVID-19 notifié à Djibouti en 2021 et 2022

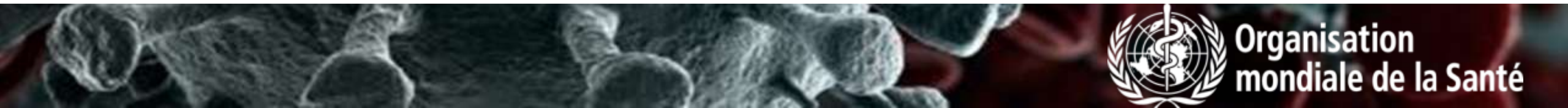
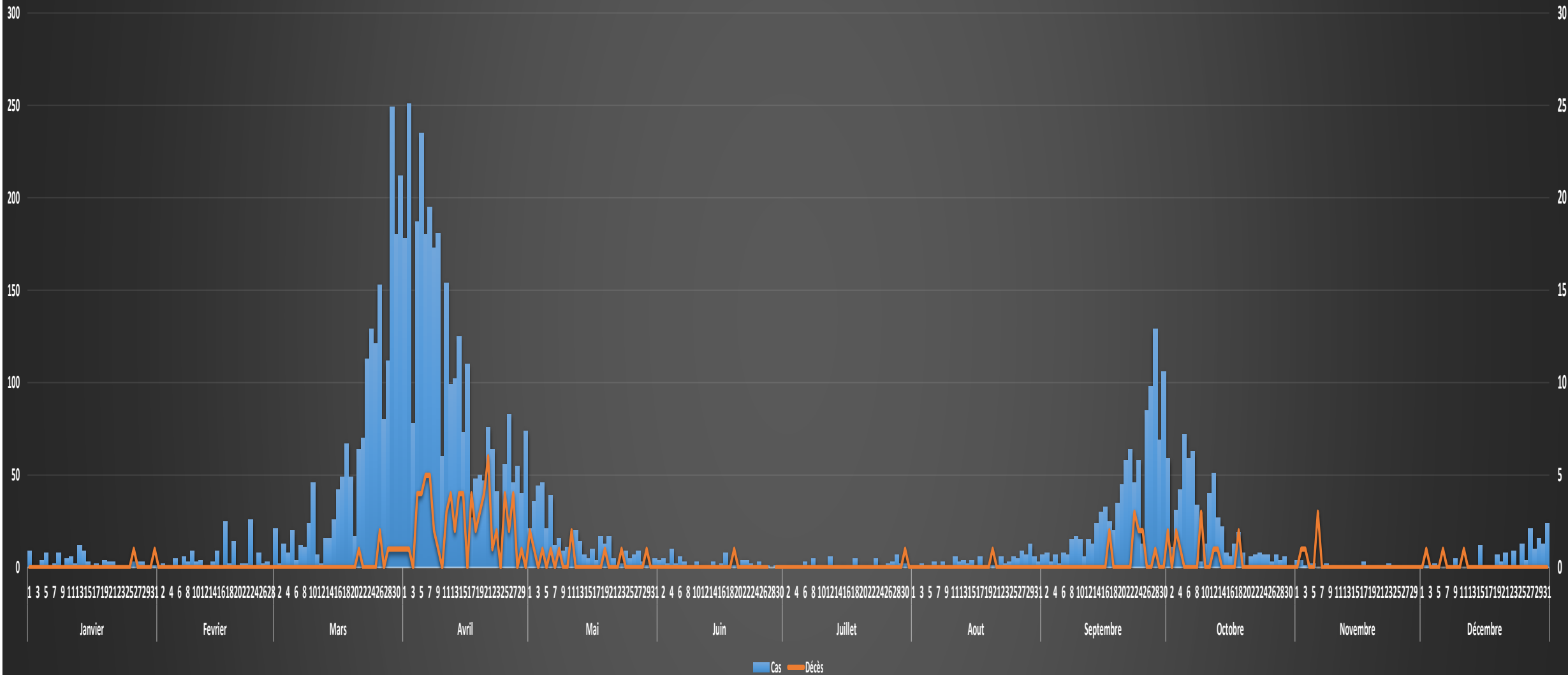


2021

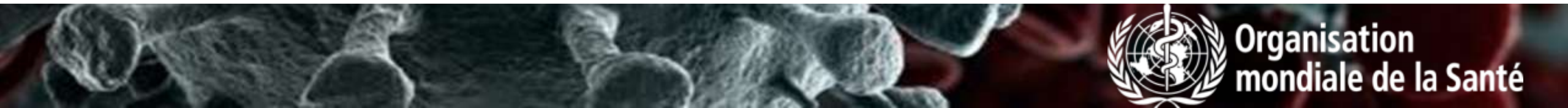
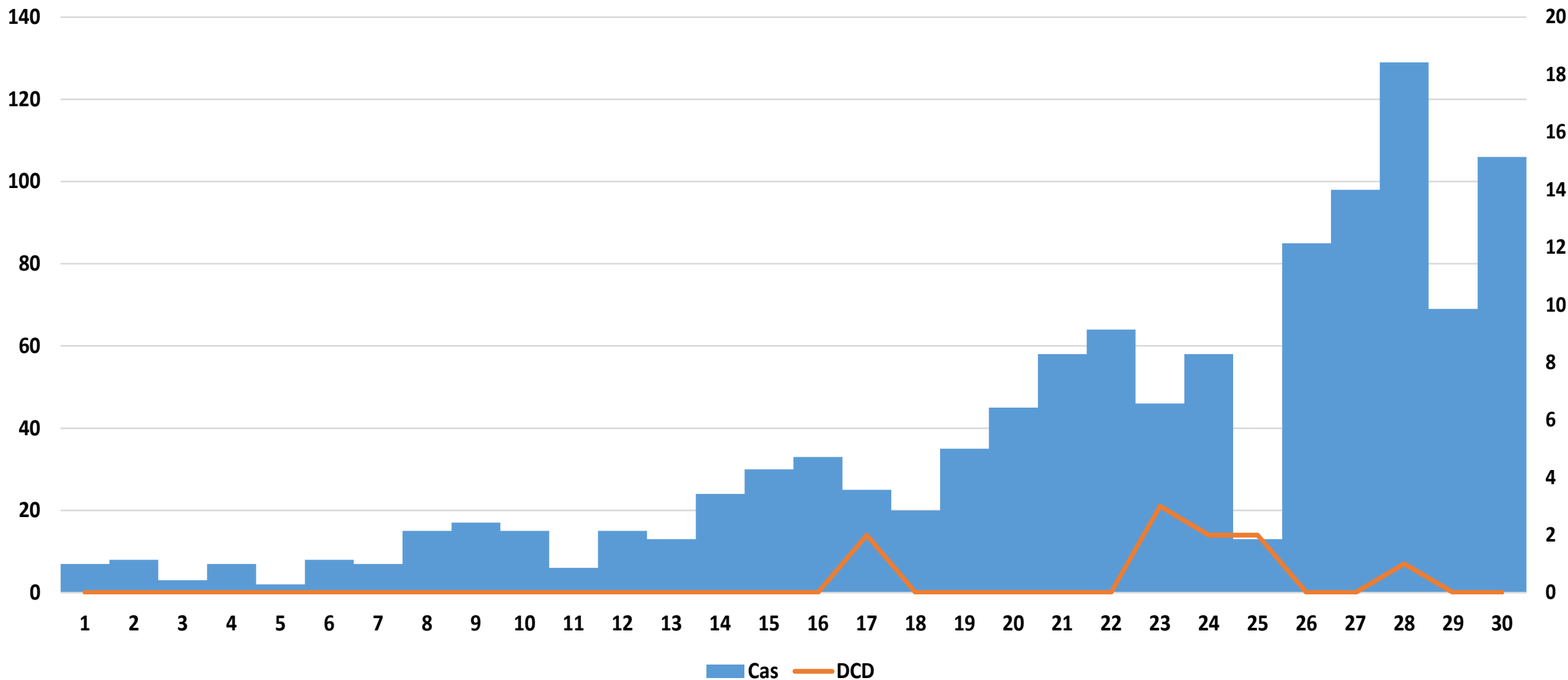


Organisation
mondiale de la Santé

Evolution journalière des cas et décès de COVID-19 à Djibouti en 2021

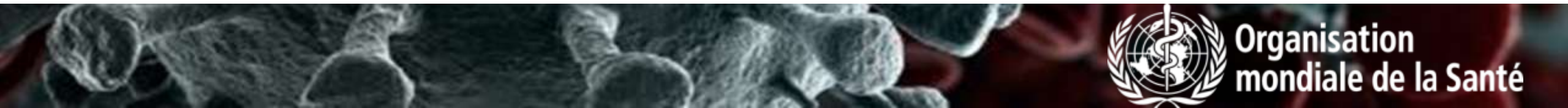
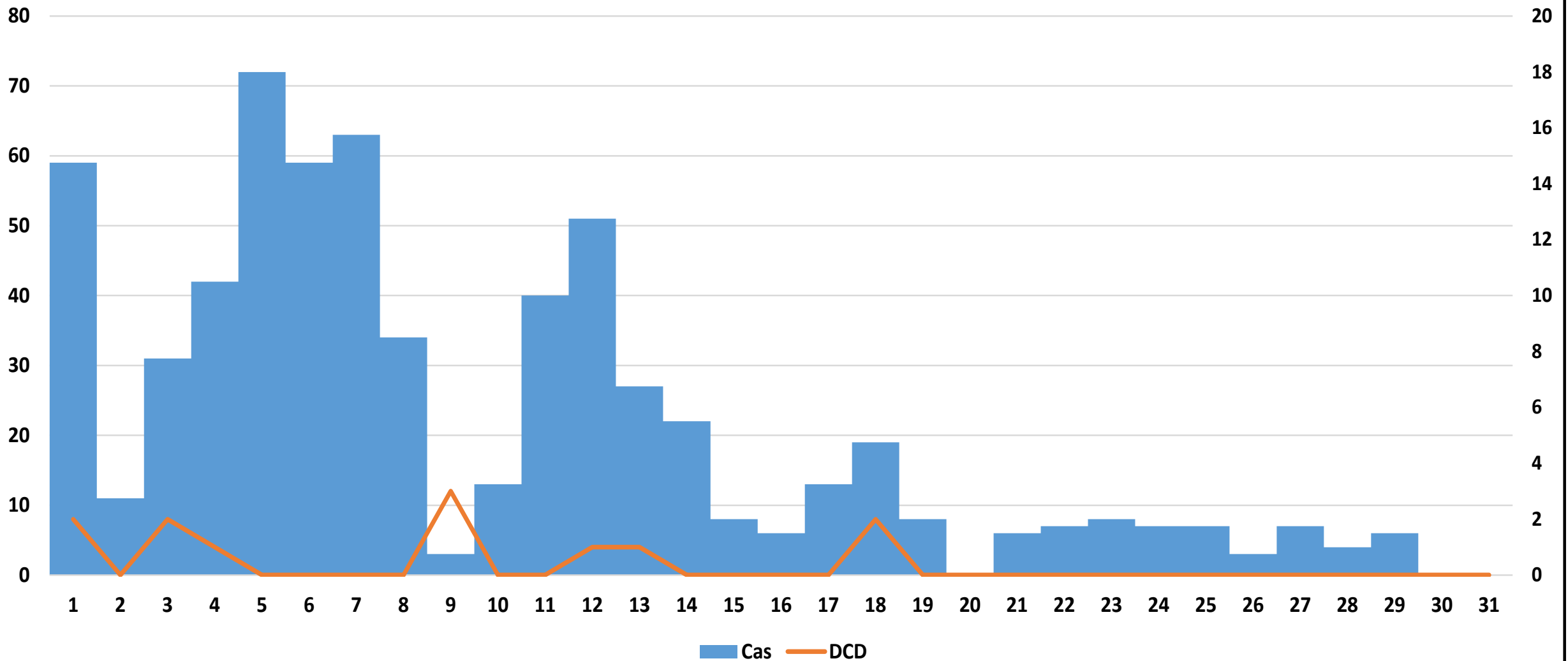


Evolution journalière des cas et décès de COVID-19 en Septembre 2021 à Djibouti

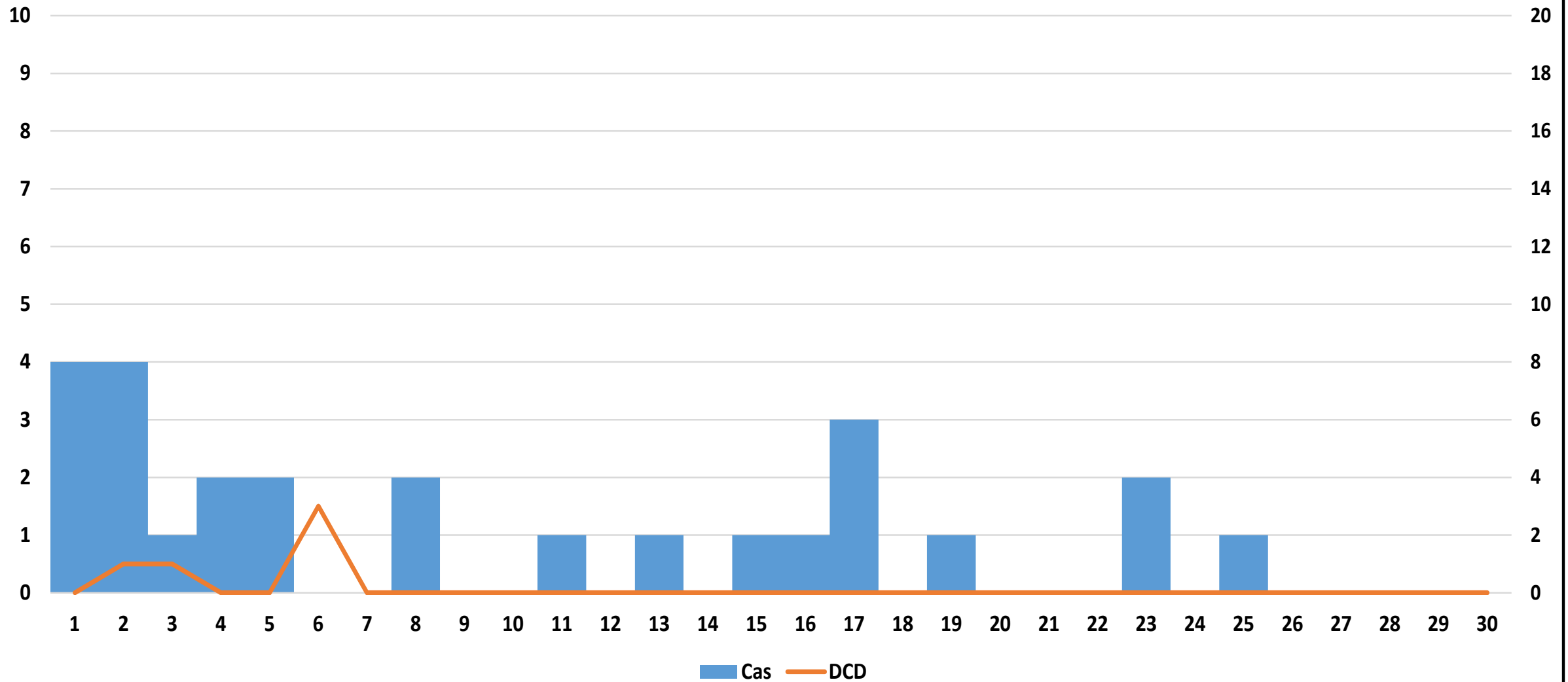


Organisation
mondiale de la Santé

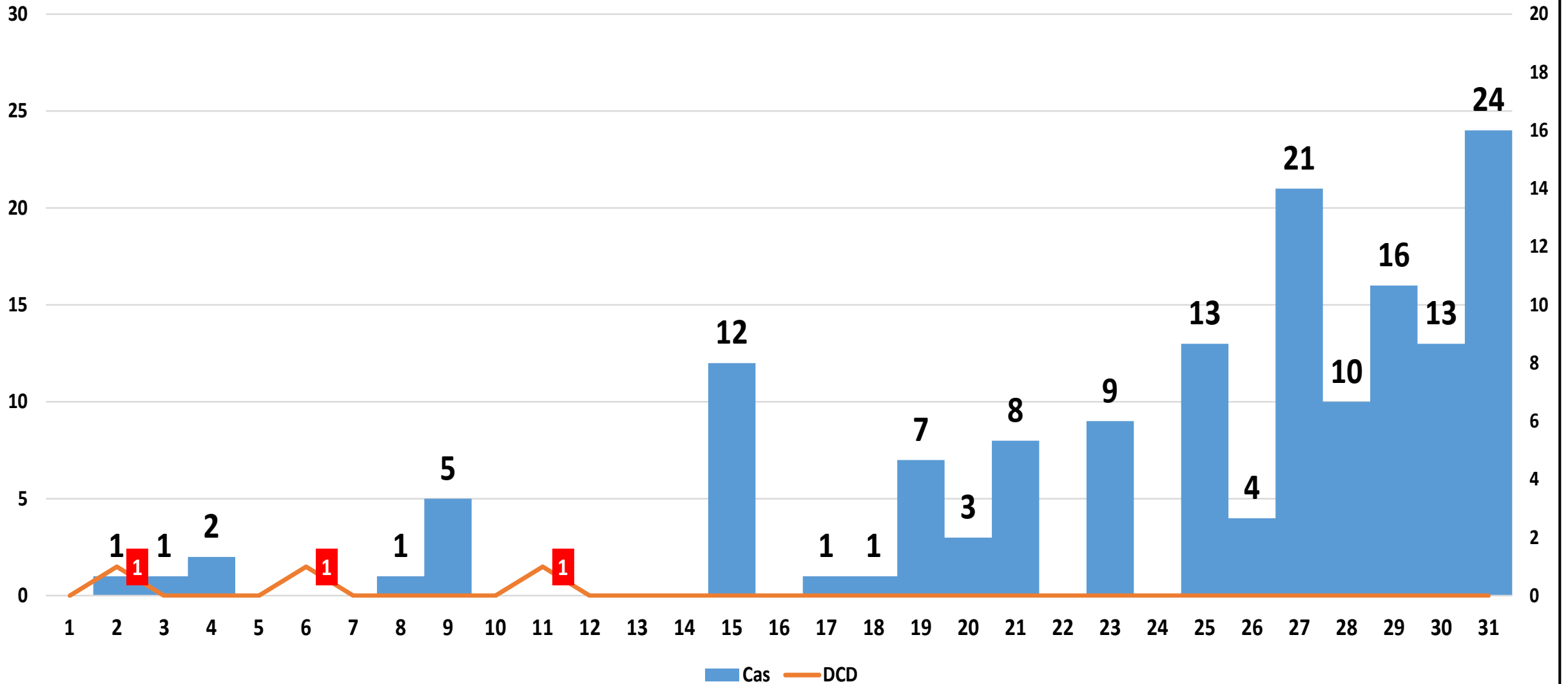
Evolution journalière des cas et décès de COVID-19 en Octobre 2021 à Djibouti



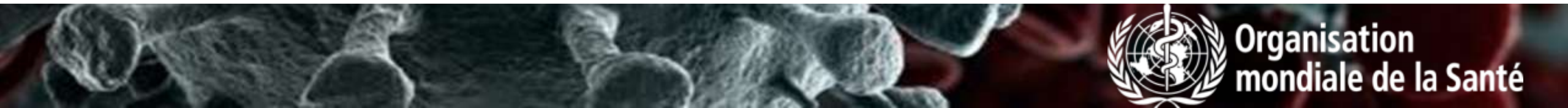
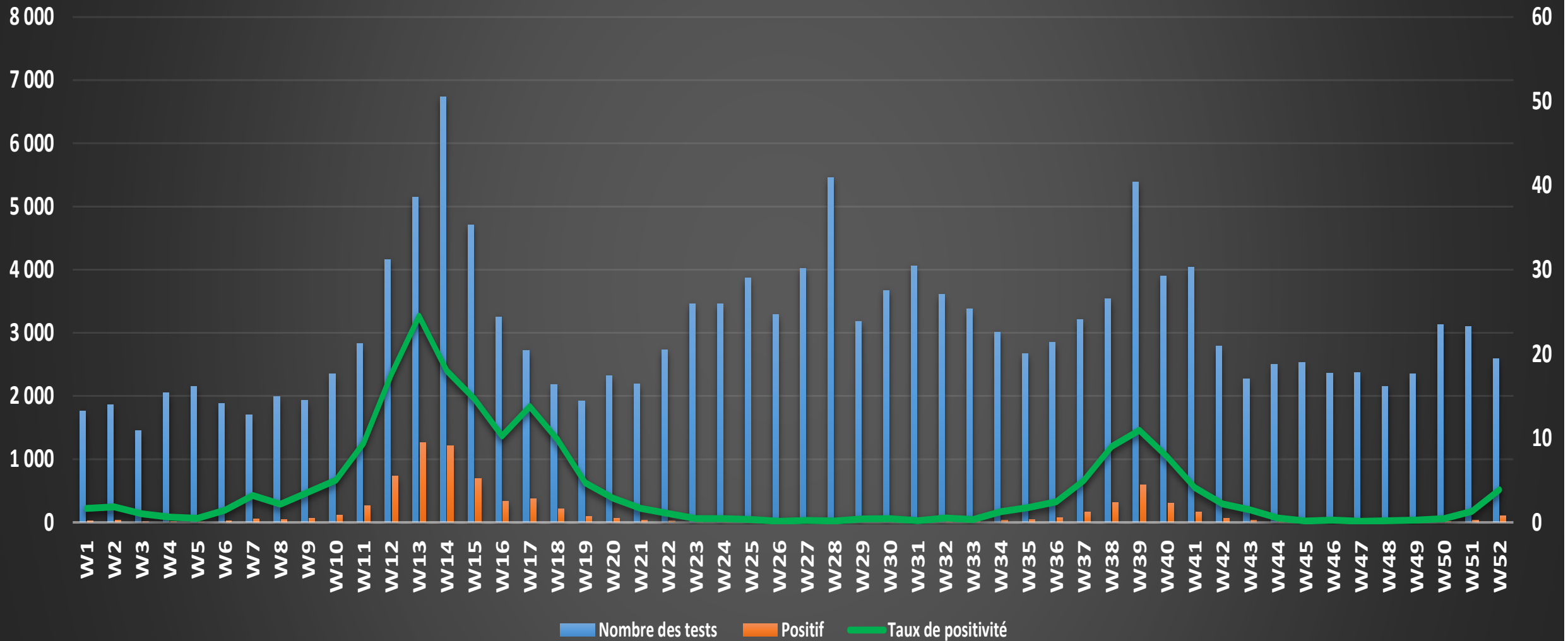
Evolution journalière des cas et décès de COVID-19 en Novembre 2021 à Djibouti



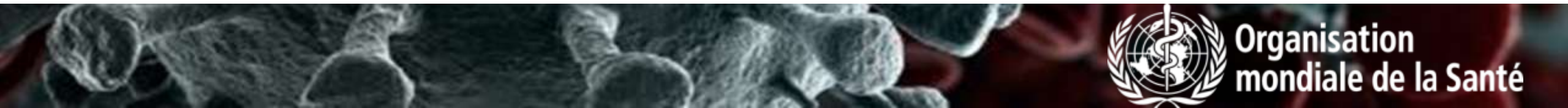
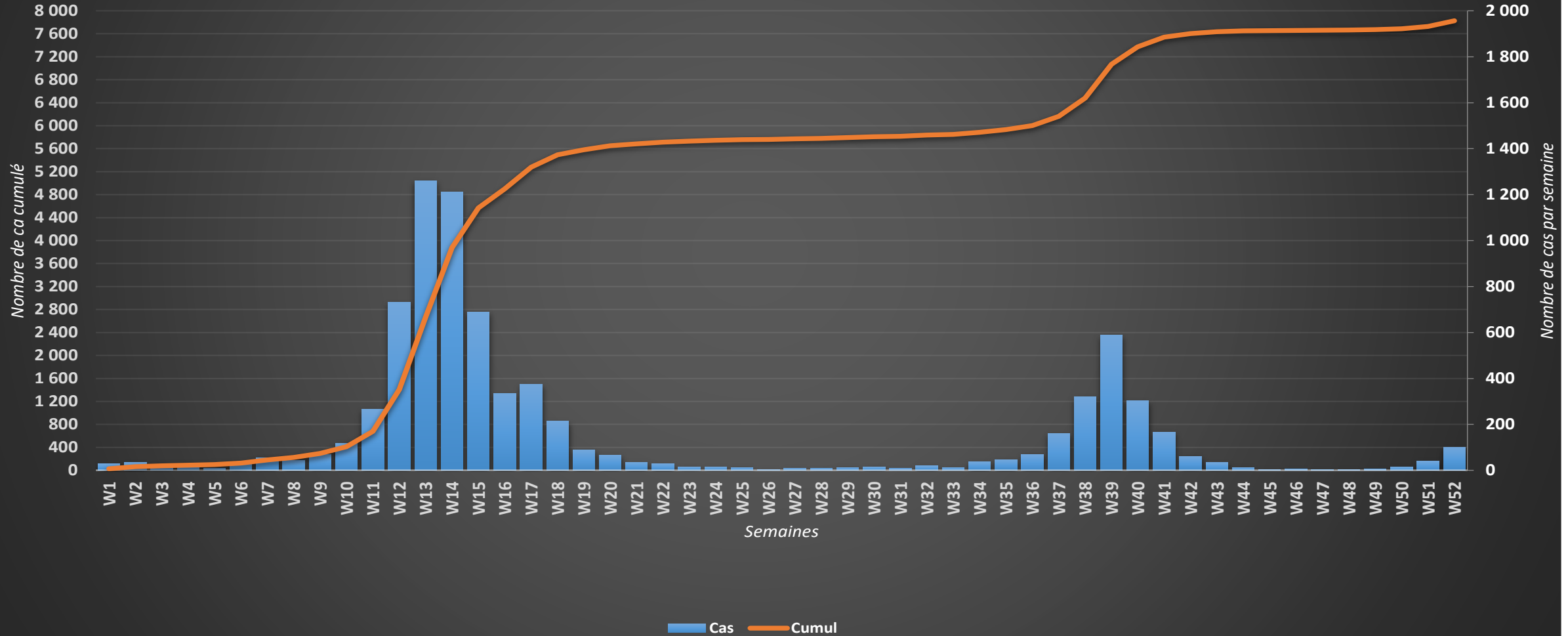
Evolution journalière des cas et décès de COVID-19 en Décembre 2021 à Djibouti



Résultats des tests de COVID-19 à Djibouti en 2021



Situation des cas de COVID-19 à Djibouti en 2021

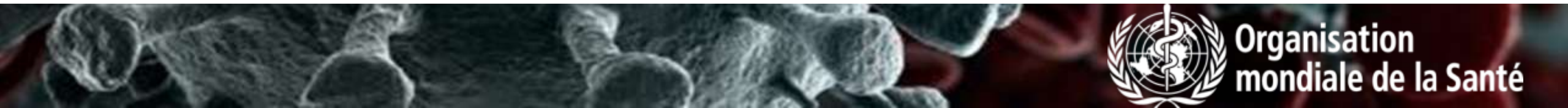
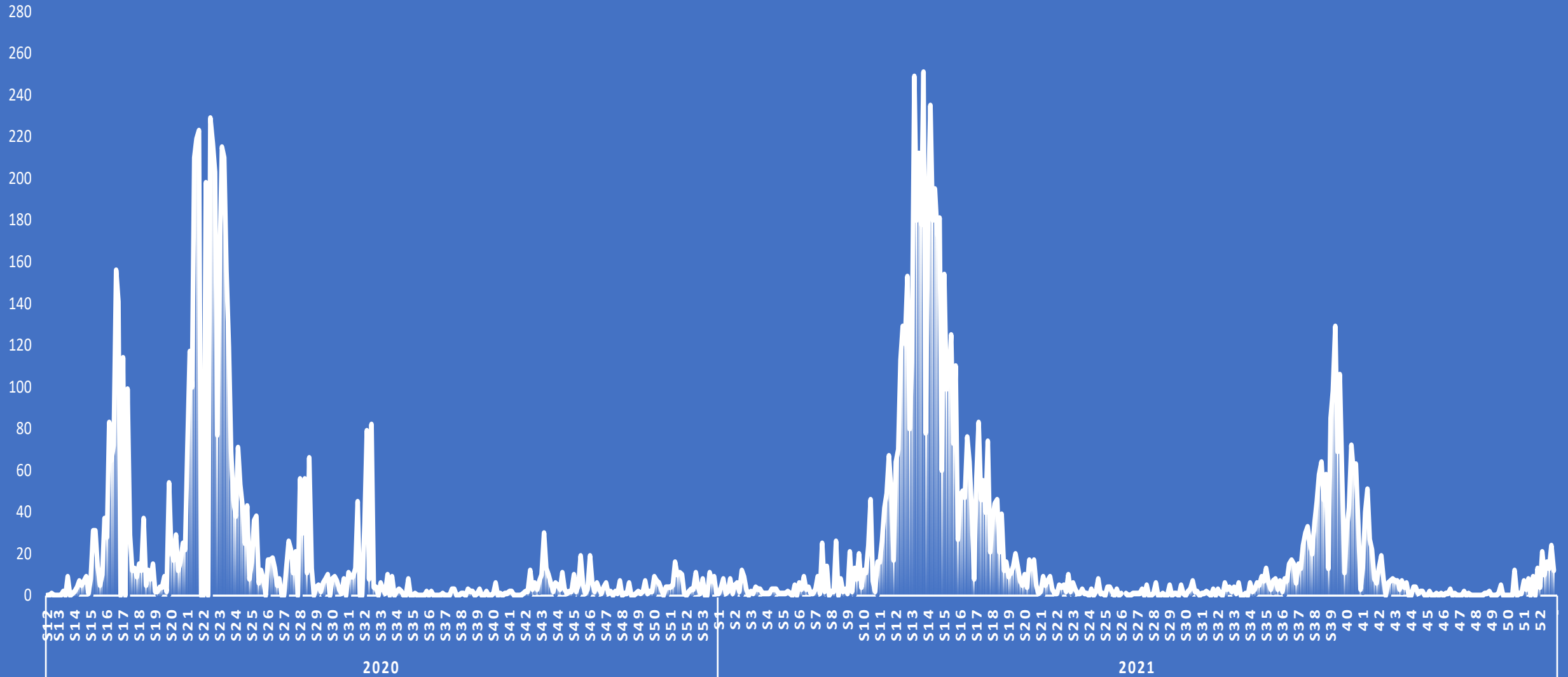


2020-2021



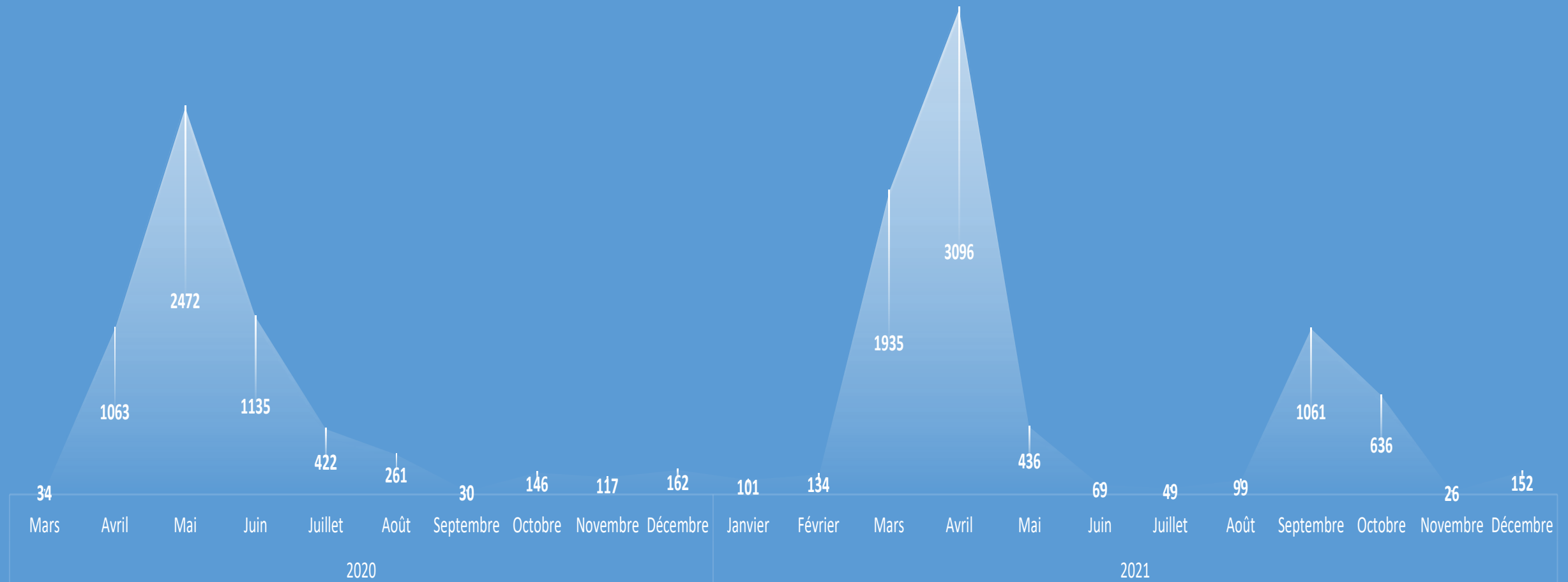
Organisation
mondiale de la Santé

EVOLUTION DES CAS DE COVID A DJIBOUTI EN 2020 ET 2021



Organisation mondiale de la Santé

EVOLUTION MENSUELLE DES CAS DE COVID-19 À DJIBOUTI EN 2020 ET 2021



Situation des personnes testées au niveau des différents points d'entrée

Points d'entrée	Nombre de tests réalisés	Nombre de tests positifs	Taux de positivité
Aéroport	98 138	1 465	1,5%
Ports	4 963	80	1,6%
Postes frontaliers terrestres	23 904	255	1,1%
Total	127 005	1 800	1,4%

Compagnies aériennes	Nombre de tests réalisés	Nombre de tests positifs	Taux de positivité
Air Djibouti	19 848	208	1,0%
Air France	9 560	130	1,4%
Ethiopian Airlines	30 895	418	1,4%
Qatar Airways	6 980	88	1,3%
Turkish Airlines	13 196	316	2,4%
Fly Dubai	8 678	158	1,8%
Felix Airways	598	59	9,9%
Air Méditerranée	417	18	4,3%
Vol Armée Française	279	0	0,0%
Vol ONU	93	0	0,0%
Vol Militaire Amisun	615	0	0,0%
Vol Gotham	1 355	43	3,2%
Vol Atlanta	21	6	28,6%
Fly America	54	0	0,0%
Fly Yemenia	5 424	21	0,4%
Vol MSF	93	0	0,0%
Vol CICR	32	0	0,0%
Total	98 138	1 465	1,5%

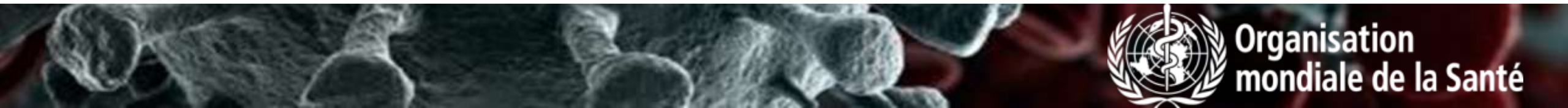


Situation des personnes testées au niveau de l'aéroport par compagnie



Organisation mondiale de la Santé

Situation de la vaccination contre la COVID-19 à Djibouti



Organisation
mondiale de la Santé

Nombre de personnes vaccinées

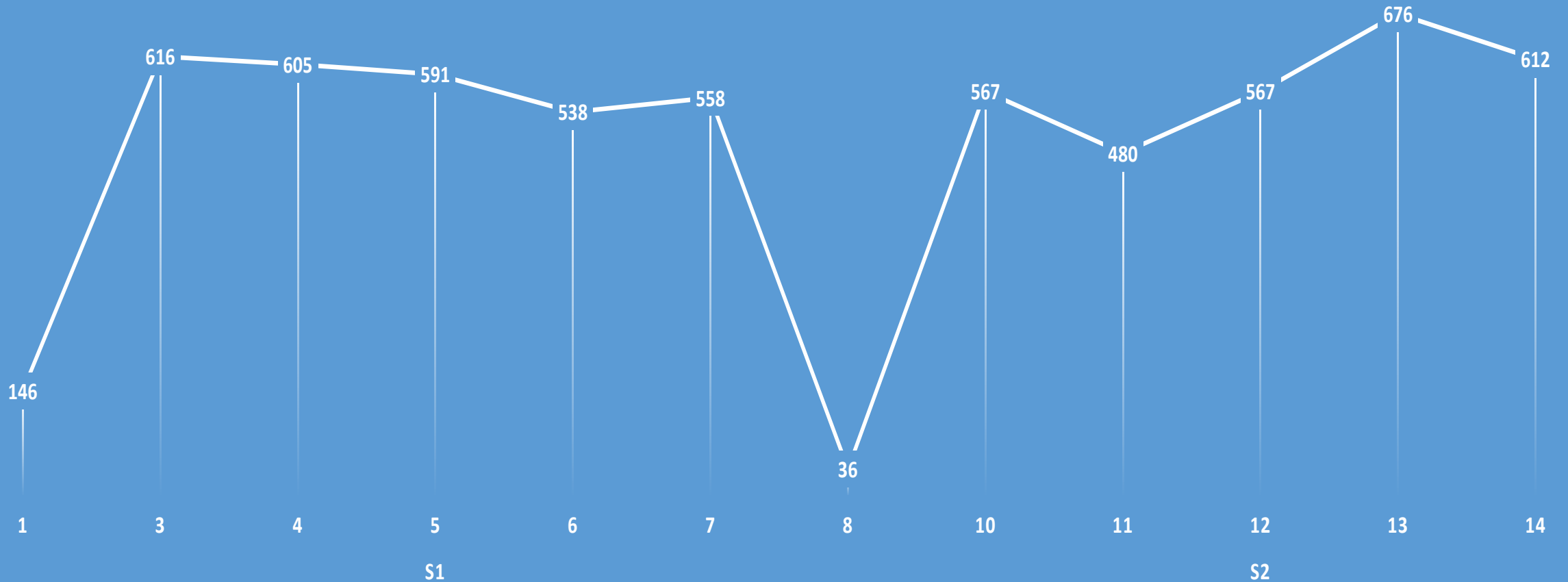
Nombre de personne vaccinées avec au moins 1 dose

Nombre de personnes complètement vaccinées

101 000

82 655

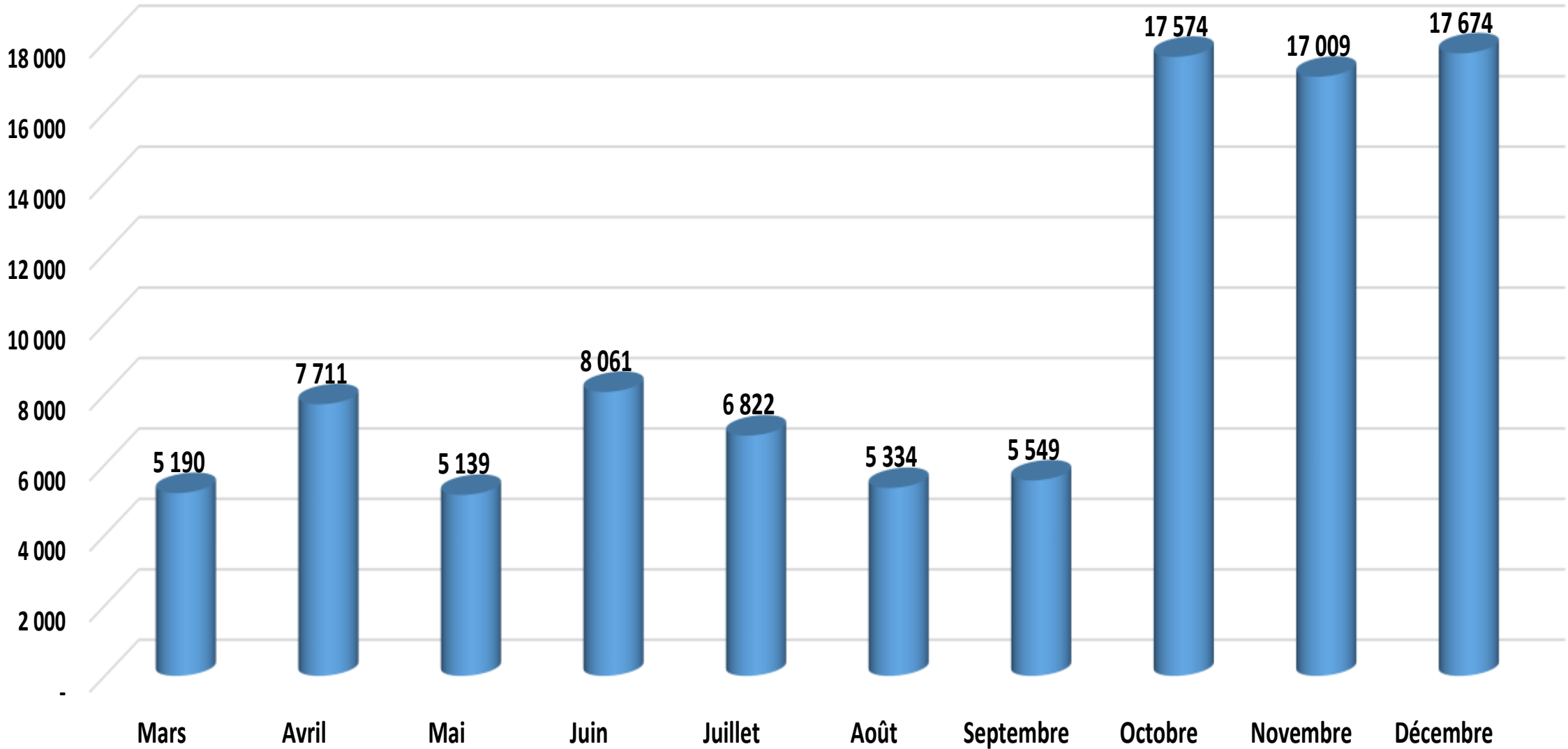
SITUATION JOURNALIÈRE DE LA VACCINATION À DJIBOUTI EN 2022



Nombre de personnes vaccinées en janvier 2022

Vaccins	Vaccinés en Janvier	
	1ere dose	2eme dose
Coronovac	39	141
Janssen	5726	
Pfizer	81	0
Total	5846	141

Nombre de personnes vaccinées par mois depuis le debut de la vaccination contre la COVI-19 en mars 2021 à Djibouti



World Health Organization
Djibouti Country Office

Mezz Tower - 5th Floor
Road of Venise – P.O. Box: 2085
Djibouti-ville - Djibouti

Tel.: +253 21 35 06 29

E-mail: emacodjiwr@who.int

Facebook: [WHO Djibouti](#)

Twitter: [WHO Djibouti](#)



Organisation
mondiale de la Santé